

HyPro STP335S - A60/Wfh

STP330S - A60/Wfh

STP325S - A60/Wfh



335 Watt

MONO HALF CELL SOLAR MODULE



Features



Wysoka moc wyjściowa

W porównaniu do standardowego modułu moc wyjściowa może wzrosnąć o 5-10 W



Wysoka odporność na PID

Zaawansowana technologia ogniw PV i kwalifikowane materiały



Doskonała wydajność

Doskonała wydajność przy słabym nasłonecznieniu



Mniej hot spotsów

Redukuje hot spoty i minimalizuje degradację paneli



Rozszerzone testy obciążenia wiatrem śniegiem

Moduł certyfikowany do ekstremalnego wiatru (3800 Pascal) i obciążenia śniegiem (5400 Pascal)*



Wytrzymałość na trudne warunki

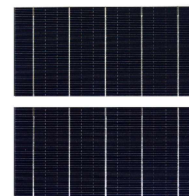
Certifications and standards:
IEC 61215, IEC 61730, conformity to CE



Zaufaj Suntech, aby zapewnić niezawodną wydajność w czasie

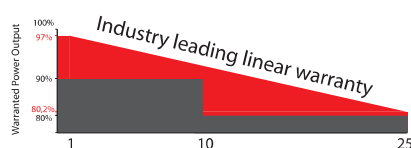
- Światowej klasy producent modułów fotowoltaicznych z krzemu krystalicznego
- Nezrównana zdolność produkcyjna i światowej klasy technologia
- Rygorystyczna kontrola jakości spełniająca najwyższe międzynarodowe standardy: ISO 9001: 2008, ISO 14001: 2004 i ISO17025: 2005
- Regularny samokontrolujący proces produkcji z międzynarodowego akredytowanego instytutu
- Testowane w trudnych warunkach (testowanie mgły solnej, korozji, amoniaku i dmuchanie piasku i PID: IEC 61701, IEC 62716, DIN EN 60068-2-68)***
- Długoterminowe testy niezawodności
- 2 x 100% EL dla modułów

Specjalna konstrukcja komórki



Unikalna konstrukcja ogniw umożliwia zmniejszenie rezystancji elektrod i zmniejszenia prądów, co przekłada się na wyższy współczynnik wypełnienia. Tym samym umożliwia zmniejszenie strat niedopasowania i zużycia komórek oraz zwiększyć absorpcję energii.

Najlepsza w branży gwarancja na mocy nominalnej



- 97,5% w pierwszym roku Gwarancja .****
- 12-letnia gwarancja na produkt
- 25-letnia wydajność liniowa

Skrzynka przyłączeniowa o klasie ochrony IP68



* Szczegółowe informacje można znaleźć w instrukcji instalacji modułu Suntech standard. ** WEEE tylko na rynek EU.

*** Szczegółowe informacje można znaleźć w instrukcji instalacji Suntech Product Near-coast. **** Szczegółowe informacje można znaleźć w gwarancji produktu Suntech. Made in China.

HyPro STP335S - A60/Wfh

STP330S - A60/Wfh

STP325S - A60/Wfh



Charakterystyka elektryczna

STC	STP335S-A60/Wfh	STP330S-A60/Wfh	STP325S-A60/Wfh
Maksymalna moc STC (Pmax)	335 W	330 W	325 W
Optimalne napięcie robocze (Vmp)	34.9 V	34.7 V	34.5 V
Optimalny prąd (Imp)	9.60 A	9.52 A	9.43 A
Napięcie otwartego obwodu (Voc)	40.9 V	40.7 V	40.5 V
Prąd zwarcia (Isc)	10.21 A	10.13 A	10.04 A
Wydajność modułu	19.9%	19.6%	19.3%
Temperatura modułu	-40 °C to +85 °C		
Maksymalne napięcie systemowe	1000/1500 V DC (IEC)		
Maksymalna bezpiecznikserii	20 A		
Tolerancja mocy	0/+5 W		

STC: Irradiance 1000 W/m², module temperature 25 °C, AM=1.5;
Tolerance of Pmax is +/- 3% and tolerances of Voc and Isc are all within +/- 5%.

NMOT	STP335S-A60/Wfh	STP325S-A60/Wfh	STP320S-A60/Wfh
Maksymalna moc przy NMOT (Pmax)	252.1 W	244.9 W	240.9 W
Optimalne napięcie robocze (Vmp)	32.1 V	31.7 V	31.5 V
Optimum prąd operacyjny (Imp)	7.85 A	7.72 A	7.64 A
Napięcie obwodu otwartego (Voc)	38.3 V	37.9 V	37.8 V
Prąd zwarcia (Isc)	8.24 A	8.11 A	8.02 A

NMOT: Irradiance 800 W/m², ambient temperature 20 °C, AM=1.5, wind speed 1 m/s;

Charakterystyka temperaturowa

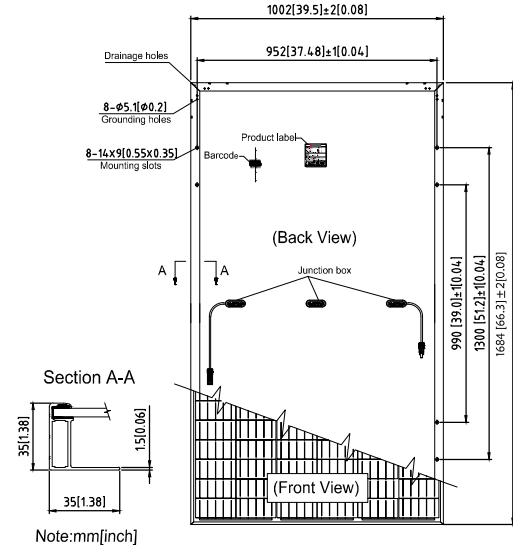
Nominalna temperatura robocza komórki (NMOT)	42 ± 2 °C
Współczynnik temperaturowy Pmax	-0.37%/°C
Współczynnik temperaturowy Voc	-0.304%/°C
Współczynnik temperaturowy Isc	0.050%/°C

Właściwości mechaniczne

Ogniwo słoneczne	Monocrystaliczny krzem 158.75 mm
Liczba komórek	120 (6 × 20)
Wymiary	1684 × 1002 × 35 mm (66.3 × 39.4 × 1.4 inches)
Waga	19.0 kgs (41.9 lbs.)
Przednia szyba	3.2 mm (0.13 inches) szkło hartowane/szkło z powłoka antyrefleksyjna
Rama	Anodowany stop aluminium
Skrzynka przyłączeniowa	IP68 rated (3 bypass diodes)
Kable	4.0 mm ² (0.006 inches ²), symmetrical lengths (-) 1200 mm (47.2 inches), (+) 1200 mm (47.2 inches)
Złącza	MC4 compatible (1000 V) MC4 EVO2, Cable 01S (1500 V)

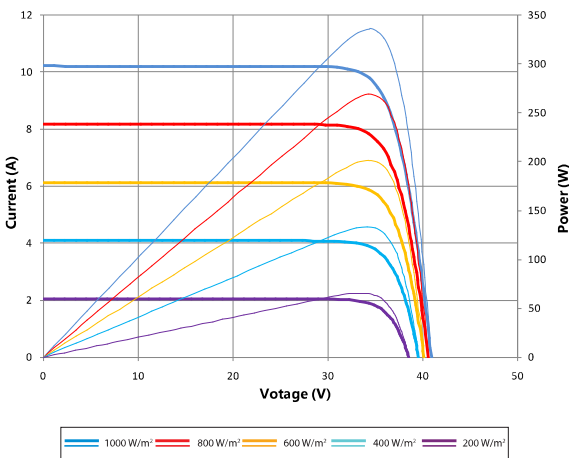
Konfiguracja pakowania

Kontener	20' GP	40' HC
Szt paleta	30	30
Palety na kontener	6	26
Kontener szt	180	780

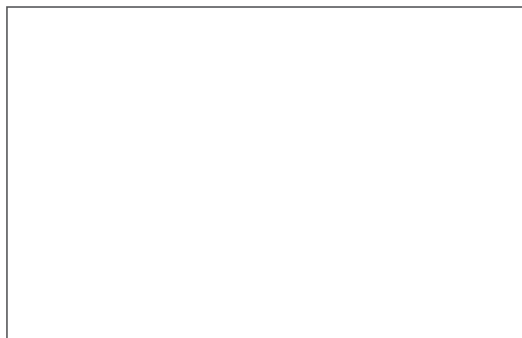


Note:mm[inch]

Krzywa prąd-napięcie i moc-napięcie (335S)



Dealer information



Information on how to install and operate this product is available in the installation instruction. All values indicated in this data sheet are subject to change without prior announcement. The specifications may vary slightly. All specifications are in accordance with standard EN 50380. Color differences of the modules relative to the figures as well as discolorations of/in the modules which do not impair their proper functioning are possible and do not constitute a deviation from the specification.