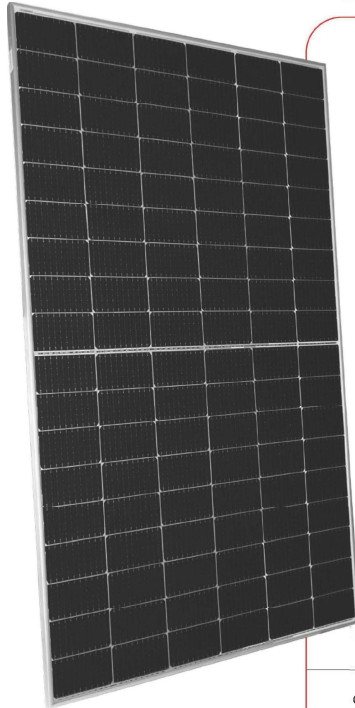


# Ultra V mini

108 HALF-CELL MONOFACIAL MODULE

## 390-410W

STPXXXS - C54/Umh



### Features



#### Wysoka wydajność konwersji modułów

Wydajność modułu do 21,0% osiągnięta dzięki zaawansowanej technologii ogniw i procesowi produkcyjnemu



#### Aktualny proces sortowania Suntech

Do 2% strat mocy spowodowanych niedopasowaniem prądu można zmniejszyć dzięki zastosowaniu techniki sortowania prądu, aby zmaksymalizować moc wyjściową systemu



#### doskonała wydajność przy słabym świetle

Większa moc wyjściowa przy słabym oświetleniu, np. zachmurzenie, poranek i zachód słońca



#### Niższa temperatura robocza

Niższa temperatura pracy i współczynnik temperaturowy zwiększają moc wyjściową



#### Rozszerzone testy obciążenia wiatrem i śniegiem

Moduł posiada certyfikat odporności na ekstremalny wiatr (3800 Pascal) i obciążenie śniegiem (6000 Pascal) \*



#### Odporność na trudne warunki

Niezawodna jakość prowadzi do lepszego zrównoważenia nawet w trudnych warunkach, takich jak pustynia, farmy i wybrzeże

Certifications and standards:  
IEC 61215, IEC 61730, conformity to CE



### Zaufaj Suntech, który zapewni niezawodną wydajność w czasie

- Światowej klasy producent modułów fotowoltaicznych z krzemu krystalicznego
- Rygorystyczna kontrola jakości spełniająca najwyższe międzynarodowe standardy: ISO 9001, ISO 14001 i ISO 17025
- Regularnie sprawdzany proces produkcji z międzynarodowego akredytowanego instytutu / firmy
- Przetestowane w trudnych warunkach (IEC 61701, IEC 62716, DIN EN 60068-2-68) \*\*\*\*
- Długoterminowe testy niezawodności
- 2 x kontrola 100% EL zapewniająca bezawaryjność modułów

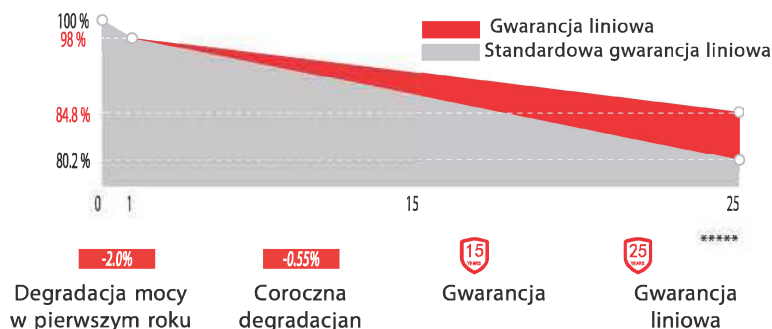
### Specjalna konstrukcja komórki



Technologia MBB zmniejsza odległość między szynami zbiorczymi a linią palcową, co jest korzystne dla zwiększenia mocy.

Ogniwo półwkłowe ma na celu zmniejszenie rezystancji co wpływa na zwiększenie wydajności

### Wiodąca w branży gwarancja oparta na mocy nominalnej



### IP68 Junction Box



Puszka połączeniowa Suntech o stopniu ochrony IP68 zapewnia wyjątkowy poziom wodoodporności, wspiera instalacje we wszystkich kierunkach i zmniejsza naprężenia kabli.

\* Szczegółowe informacje można znaleźć w instrukcji instalacji modułu standardowego firmy Suntech. \*\* Suntech zastrzega sobie prawo do ostatecznej interpretacji gwarancji przez Munich Re. \*\*\* WEEE tylko na rynek UE. \*\*\*\* Szczegółowe informacje można znaleźć w Przewodniku instalacji produktów Suntech w pobliżu wybrzeża. \*\*\*\*\* Szczegółowe informacje można znaleźć w ograniczonej gwarancji firmy Suntech.

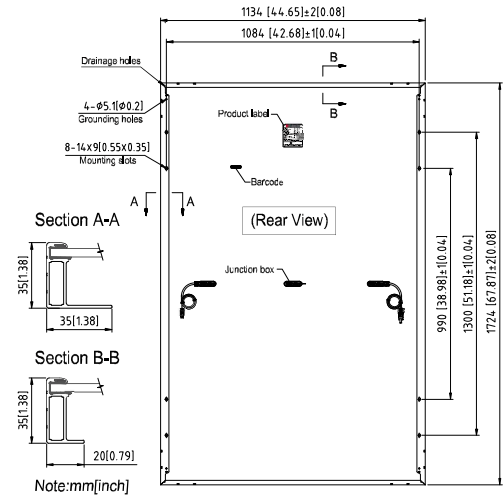
### Charakterystyka elektryczna

STC	STPXXXS-C54/Umh				
Maksymalna moc STC (Pmax)	410W	405W	400W	395W	390W
Optymalne napięcie robocze (Vmp)	31.59V	31.38V	31.18V	30.98V	30.76V
Optymalny prąd roboczy (Imp)	12.98A	12.91A	12.83A	12.76A	12.69A
Napięcie otwartego obwodu (Voc)	37.45V	37.24V	37.04V	36.84V	36.62V
Prąd zwarcia (Isc)	13.88A	13.81A	13.73A	13.66A	13.59A
Wydajność modułu	21.0%	20.7%	20.5%	20.2%	19.9%
Temperatura modułu	-40 °C to +85 °C				
Maksymalne napięcie systemowe	1500 V DC (IEC)				
Maksymalna bezpiecznikserii	25 A				
Tolerancja mocy	0/+5 W				

STC: Irradiance 1000 W/m<sup>2</sup>, module temperature 25 °C, AM=1.5;  
Tolerance of Pmax is within +/- 3%;

NMOT	STPXXXS-C54/Umh				
Maksymalna moc przy NMOT (Pmax)	309.6W	306.0W	302.3W	298.6W	294.9W
Optymalne napięcie robocze (Vmp)	29.2V	29.0V	28.8V	28.6V	28.4V
Optymalny prąd roboczy (Imp)	10.62A	10.56A	10.50A	10.44A	10.38A
Napięcie otwartego obwodu (Voc)	35.2V	35.0V	34.8V	34.6V	34.4V
Prąd zwarcia (Isc)	11.16A	11.10A	11.04A </td <td>10.98A</td> <td>10.93A</td>	10.98A	10.93A

NMOT: Irradiance 800 W/m<sup>2</sup>, ambient temperature 20 °C, AM=1.5, wind speed 1 m/s.



### Charakterystyka temperaturowa

Nominalna temperatura robocza komórki (NMOT)	42 ± 2 °C
Współczynnik temperaturowy Pmax	-0.36%/°C
Współczynnik temperaturowy Voc	-0.304%/°C
Współczynnik temperaturowy Isc	0.050%/°C

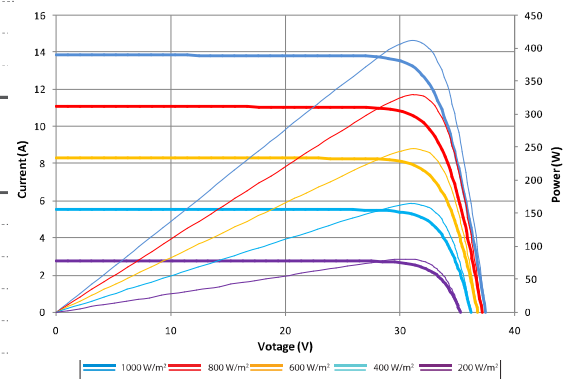
### Właściwości mechaniczne

Ogniwo słoneczne	Krzem monokrystaliczny 182 mm
Liczba komórek	108 (6 × 18)
Wymiary	1724 × 1134 × 35 mm (67.9 × 44.6 × 1.4 inches)
Waga	22.1 kgs (48.7 lbs.)
Przednia szyba	3.2 mm (0.126 inches) szkło hartowane
Rama	Anodowany stop aluminium
Skrzynka przyłączeniowa	IP68 rated (3 bypass diodes)
Kable	4.0 mm <sup>2</sup> , (-) 350 mm and (+) 160 mm na długość Landscape: (-) 1400 mm and (+) 1400 mm na długość lub niestandardowa długość
Złącza	MC4 EVO2, Cable 01S

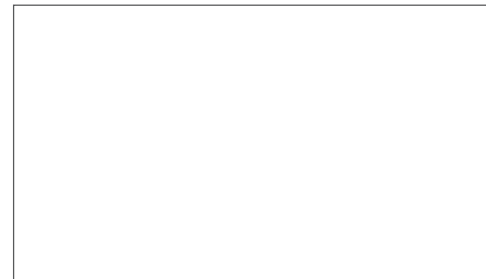
### Konfiguracja pakowania

Kontener	20' GP	40' HC
Szt paleta	31	31
Palety na kontener	6	26
Kontener szt	186	806
Wymiary opakowania	1755×1130×1245 mm	
Waga opakowania	735 kg	

Current-Voltage & Power-Voltage Curve (410S)



### Dealer information



Information on how to install and operate this product is available in the installation instruction. All values indicated in this data sheet are subject to change without prior announcement. The specifications may vary slightly. All specifications are in accordance with standard EN 50380. Color differences of the modules relative to the figures as well as discolorations of/in the modules which do not impair their proper functioning are possible and do not constitute a deviation from the specification.