

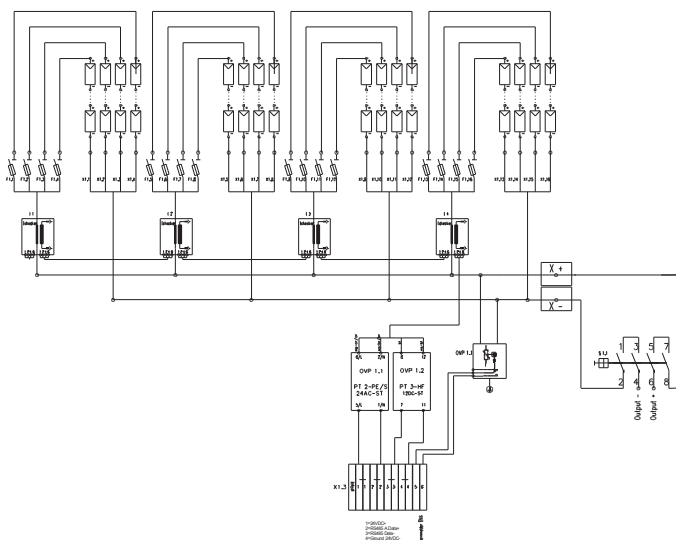
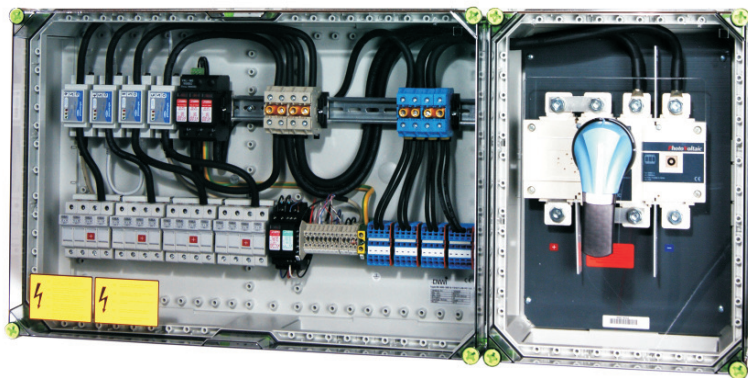


## Generatoranschlusskasten

Typ: SV-1000-16S12-T315-Y-US-PC-1.0

Artikel-Nr. 10006090

max. U <sub>oc</sub>	1000VDC	Eingangsklemmen	Schraubklemmen 10 <sup>2</sup>
max. U <sub>mp</sub> (U <sub>e</sub> )	1000VDC	Ausgangsklemmen	Ringkabelschuh M12
max. I <sub>sc</sub> (Strang)	8,5A	Strang Sicherungen*	10x38mm 12A gPV
max. I <sub>sc</sub> (Σ)	145A	Strang Dioden	-
Stränge	16	Strang Monitoring	I <sup>2</sup> checker (meteocontrol)-
Multi-MPP	-	Gehäuse	IP65; Polycarbonat
Lasttrennschalter	DC 4-pol., 315A	Maße (BxHxT)	960x320x179mm
Überspannungsschutz	C (mit FM-Kontakt)	Kabeleinführung	DIN-Verschraubungen
Schutzklasse	II, Schutzisolierung	*Sicherungen im Lieferumfang enthalten	



### enwi-etec GmbH

Scherrwies 2  
84329 Rogglfing  
Deutschland

Telefon +49 8725 9664-0  
Telefax +49 8725 9664-96  
info@enwi-etec.com  
www.enwi-etec.com

### Niederlassung Frankreich

58 Avenue de Wagram  
75017 Paris  
Frankreich

Telefon +33 786 638126  
Telefax +33 957 257249  
info@enwi-etec.com  
www.enwi-etec.com

engineering with innovations

